



広告 出版 キャラクター

バーヴ岩下

verve iwashita

イラストレーションファイル

<https://v-iwashita.net/>

心をつかむ「ちょっとかわいい」イラスト

明るくクリアな色彩構成と豊かな表情が得意です。

ファーストインプレッションで心をつかむ「ちょっとかわいい」優しく伝わるイラストを制作しています。

書籍、テレビ番組、ウェブなど、イラストやキャラクターを1点より作成いたします。

出版社、編集プロダクション、広告制作会社からご注文を頂いた豊富な仕事実績からご提案いたします。

得意なジャンルは「教育」「健康」「生活」



バーヴ岩下 verve iwashita (イワシタ コウスケ)

1961 年山口県出身 武蔵野美術大学造形学部視覚伝達デザイン学科卒業
デザイン事務所勤務

1986 年デザイン事務所有限会社 VERVE を設立 後に退社

1995 年よりフリーランスのイラストレーターとして活動しています。

バンド結成時のステージネームをペンネームにしました。

イラストレーターズ通信会員

主な取引先

●書籍・雑誌

小学館 / 講談社 / 学研プラス / リクルート / 主婦の友社 / 朝日新聞出版
徳間書店 / 日経 BP 社 / KK ベストセラーズ / 世界文化社 / ワールドフォトプレス
卓球王国 / 光村図書 / 東京書籍 / フレーベル館 / ポプラ社 / 中央公論新社
小峰書店 / 幻冬舎 / 西東社 / 教育画劇

●パッケージ

ローソン / 森永乳業 / 東京書籍

●web

msn 「住宅購入ガイド」 / 総務省「選挙・政治資金制度」 / Crevo

●その他

フジテレビ / 大塚商会 / 消防庁 / 国土交通省

使用環境・ソフト

Mac OS10.13 Adobe Illustrator CS6 Adobe Photoshop CS6

作成データは主に ai データで納品いたします。

〒177-0044 東京都練馬区上石神井 1-24-7-730

tel 03-6325-4754

mail info@v-iwashita.net

web <https://v-iwashita.net>

SNS

Instagram @kousuke.iwashita.79

Facebook kousuke.iwashita.79

目次 contents



04 教育



08 健康



10 生活



12 ビジネス



14 キャラクター



16 カット (1c)



17 カット (4c)



18 オリジナル



小峰書店「店・公共施設の記号とマーク 4」



小峰書店「はじめての新聞づくり」小学校図書館用 表紙と本文

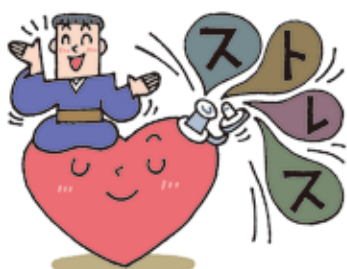


小学館『「みんなの学校」流自ら学ぶ子の育て方』表紙と本文





バーヴ岩下 tel 03-6325-4754 mail info@v-iwashita.net web <https://v-iwashita.net>



カゴメ「自然といっしょに」会報誌

骨粗鬆症の治療をしています。

骨粗鬆症の治療には、「クスリ」を続けることが大切です。

骨粗鬆症の薬物治療を始めた患者さんのうち、クスリの効果が感じられないと開始後一年で服用をやめてしまう人が約45%あります。治療薬の服用を続けることが、あなたの骨折のリスクを減らします。クスリが飲みにくいなど、服用がむずかしい場合は医師や薬剤師とよく相談ください。

おさんぽを楽しみましょう。

骨粗鬆症財団 薬導入に関する Q&A のチラシ



東京法規出版 インフルエンザ予防のチラシ



週刊朝日 MOOK 「突然死を防ぐ脳・心臓のいい病院」



研友企画出版 「すこやかファミリー」



リクルート ジャらんりサーチセンター「とりまかし」

ご利用いただく皆様へ。
Important notice to all passengers.

ご理解
ください。

鉄道各社では、警察とも連携し、
駅係員や警備員などによる巡回、
防犯カメラ等により
警戒警備を行っております。

Railway companies, in cooperation with the police, conduct security patrols by station staff and security guards, and monitor security cameras.

ご一報
ください。

駅や車内で
「不審者」「不審物」を
見かけた際には、
係員または警察官へ

If you notice any suspicious items/persons, please report it to our station staff or the police.

不審物がありました!
There's a suspicious object!

確認します
I'll check it out.

また
「非常事態の発生」を
確認した際には、駅・車内の
「非常通報ボタン (SOSボタン)」を

In the case of an Emergency, please use the (Emergency Call or SOS button) at the station or on the train.

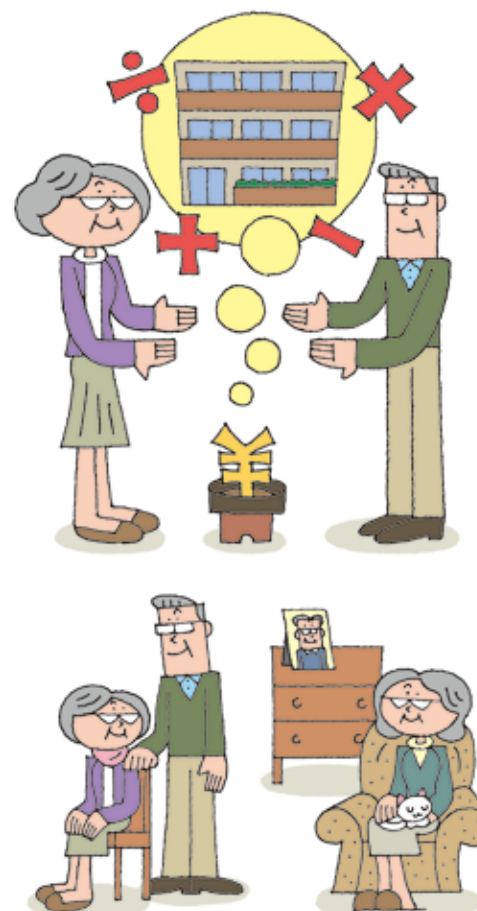
非常事態が起こりました!
An emergency has occurred!

どうしました?
What's wrong?

車内やホーム上においては
周囲の状況に充分にご注意をいただきますようお願いいたします。

Please pay close attention to your surroundings on the train and on the platform.

国土交通省・警察庁・JR北海道・JR東日本・JR東海・JR西日本・JR四国・JR九州・
(一社)日本民営鉄道協会・(一社)日本地下鉄協会・第三セクター鉄道等協議会

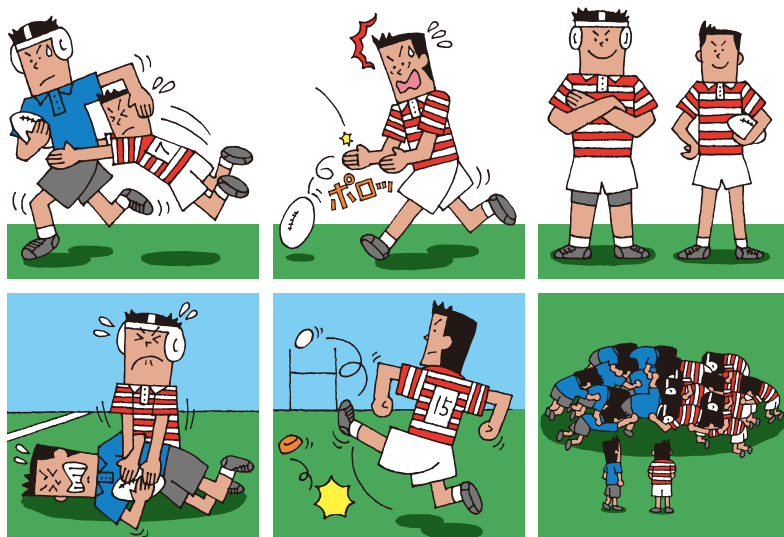


国土交通省鉄道局 ポスター

朝日新聞出版「有料老人ホーム選び方」



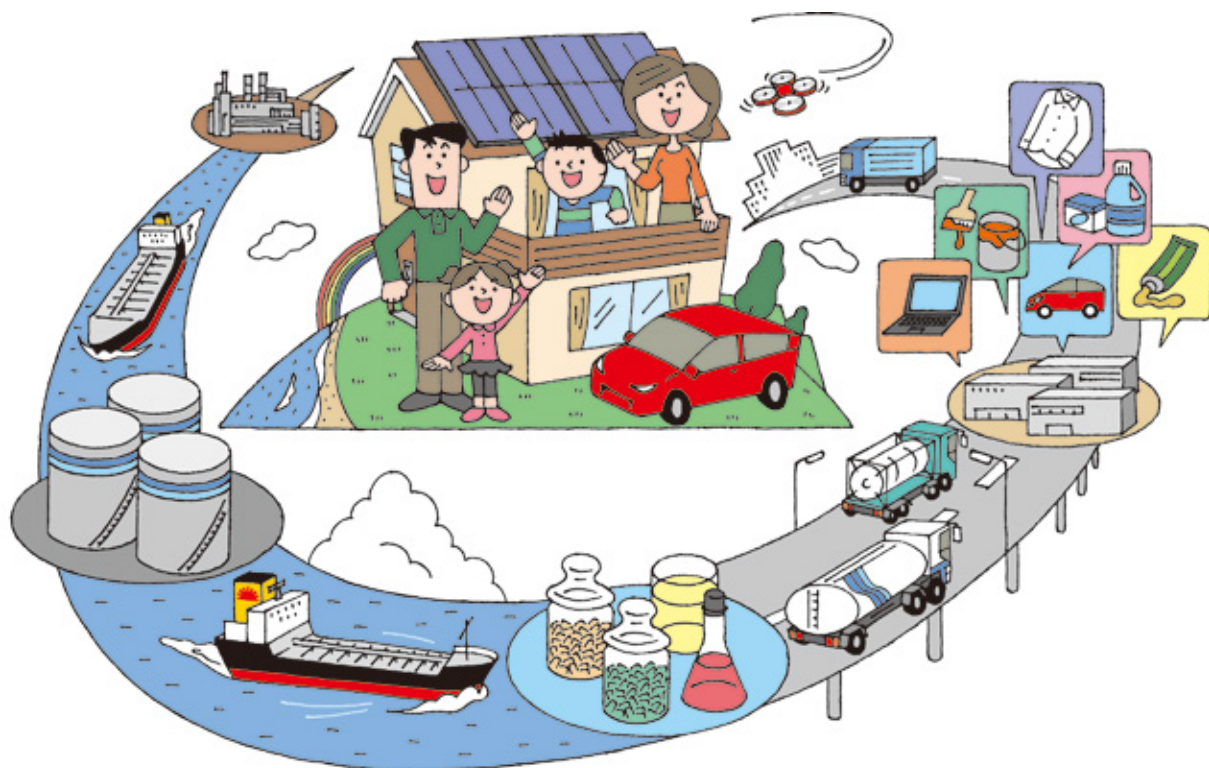
全農 全農杯 2021 全日本卓球選手権大会



徳間書店 ラグビー W 杯特集 ウェブサイト「&GP」

卓球王国 ブックインブック と DVD

ビジネス business



上野グループ 企業イメージ



荏原製作所 グループ報

バーヴ岩下 tel 03-6325-4754 mail info@v-iwashita.net web <https://v-iwashita.net>

大塚商会
あなたの会社の新しい未来をつくる
ERPNAVI
vol.1: RPAって?

社員がなかなか定着しない。
雑務ばかり！
こんな単純作業を毎日するために
入社したんじゃない！

RPA導入で

単純作業の雑務はロボット化！
365日無休制・無欠勤で
社会保険も気にしないでいいんです！
社員も雑務から解放され、モチベーションUP！

大塚商会
あなたの会社の新しい未来をつくる
ERPNAVI
vol.2: テンプレートって?

ウチの会社に
ぴったりフィットな
パッケージソフトって
ないの？
オーダーメイドじゃ高いし・・・

ベストマッチを早く・安く！

さまざまな業種・業界別のテンプレート、
開発ツールと、40年以上の豊富なノウハウ
(成功事例・失敗経験)を駆使して、
お客様に最適なシステム環境を
低コスト、スピーディーに提供します！

大塚商会
あなたの会社の新しい未来をつくる
ERPNAVI
vol.4: SMILE Vって?

基幹系システム(シャリ)も、
情報系システム(ネタ)も、
いいところ取りで
お願いしたい・・・。

それって本当においしいの？

いっしょに！
今が旬のこちらが
お勧めだよ！

SMILE V導入で

基幹系と情報系を完全統合！
新SMILEがあなたの会社の
業務効率をめっちゃアップ！

大塚商会
あなたの会社の新しい未来をつくる
ERPNAVI
vol.5: ERPNAVIって何？

そのサイト、ホントに
ウチの業界でも使えるの？
同業他社の事例ってあるのかな・・・

ERPNAVI

業界ごとに役立つノウハウ満載！！
あなたの「業界」のお役に立ちます！

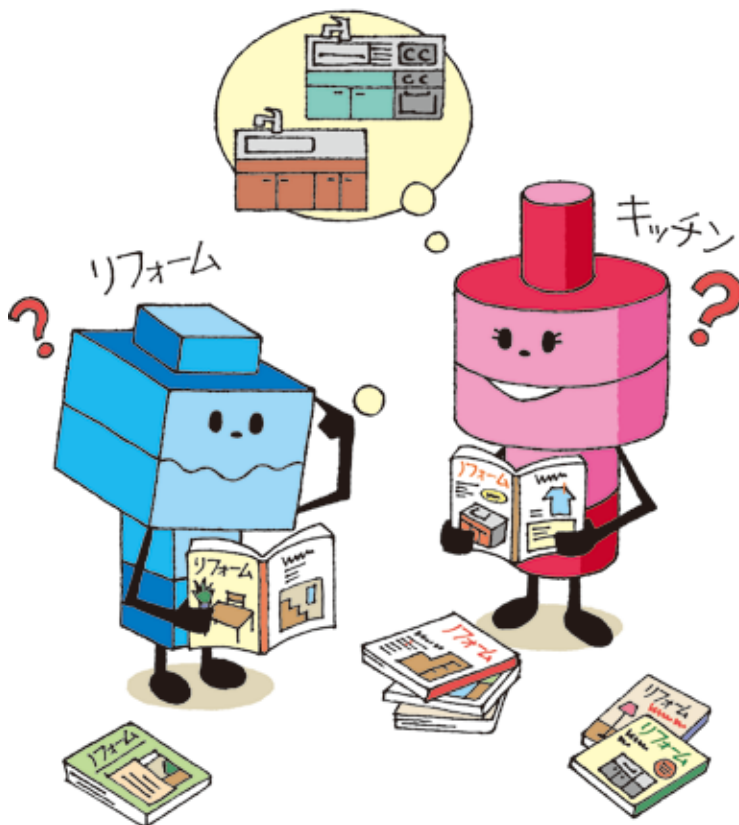
キャラクター character



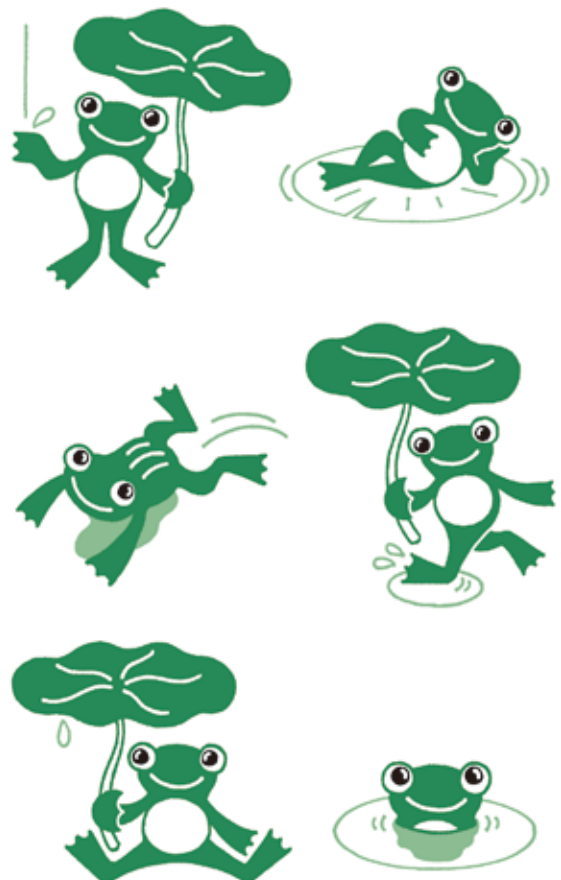
日経 BP 社「梨野辺博士 (りのべはかせ)」



ワタミ通販「もっと宅食らいふ」(マリちゃん/コマジー)



リクルート「SUUMO」(調ベタロウ/調ベヨウコ)



潮出版「pumpkin」(さわやかエル)



東京商工リサーチ ポスター(東京商工リサーチマン)

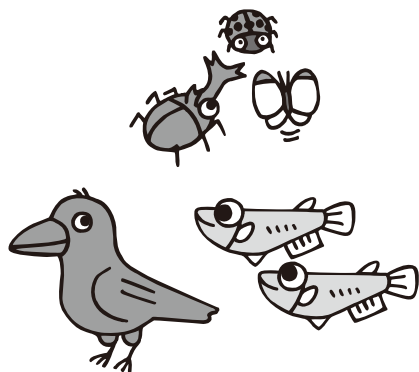
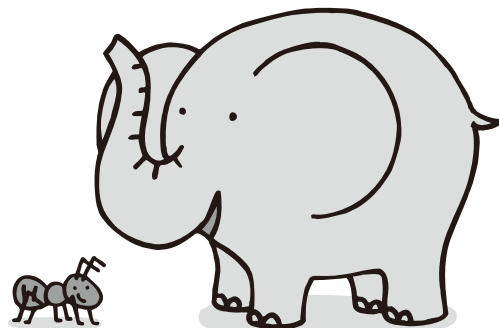
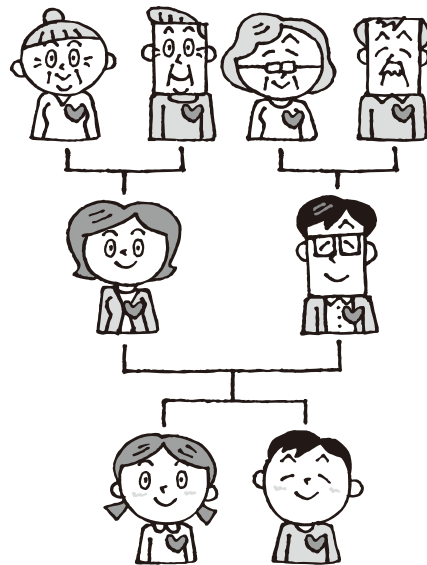
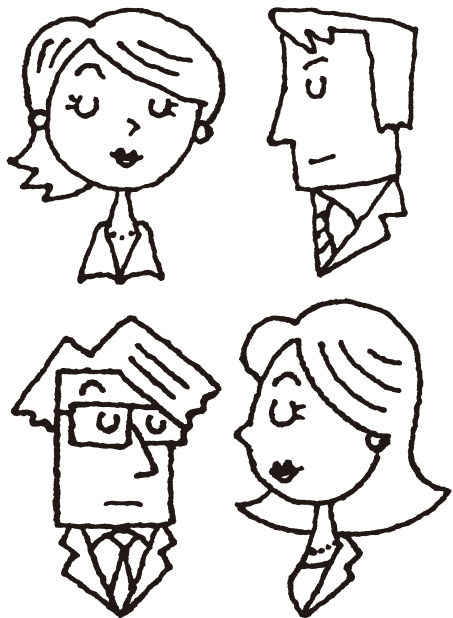


大塚商会 (ソリューちゃん)



世界文化社「むずかしすぎるおばけの間違い探しと探し絵、迷路」

カット (1c)



カット (4c)







